

## Holzmuster gebräuchlicher heimischer und ausländischer Nutzhölzer

Die abgebildeten Holzmuster wurden direkt von unbehandelten und geschliffenen Holzmustertafeln gescannt, um einen natürlichen Eindruck von der Textur, Maserung und Farbe des Holzes zu vermitteln. Je nach Farbunterschieden innerhalb einer Holzsorte und Oberflächenbehandlung weichen die dargestellten Muster vom Original in Farbe und Zeichnung ab. In alphabetischer Reihenfolge:



Ahorn Kanadisch



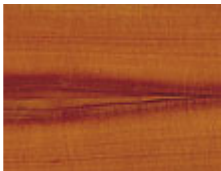
Ahorn Europäisch



Birke



Birke Maser



Birnbäum



Bubinga



Buche



Douglasie



Eiche



Elsbeere



Erle



Esche



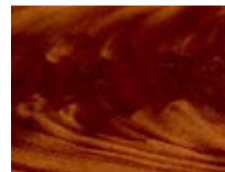
Kirschbaum  
Amerikanisch



Kirschbaum  
Europäisch



Lärche



Mahagoni



Makassar



Mapa Maser



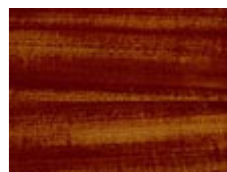
Nussbaum



Padouk



Ruster



Sapeli



Vogelaugenahorn



Zebrano